

岐阜県 郡上市

学校 教育旅行

ぐじょう

郡上みんなぱく

農山村民泊交流体験

清流に魚すまう山国
水と共にある
素朴な暮らしのなかに
心あたたまる
出会いがあります

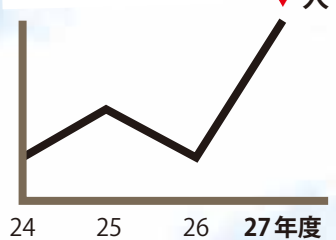


京都 名古屋 津 神戸 大阪

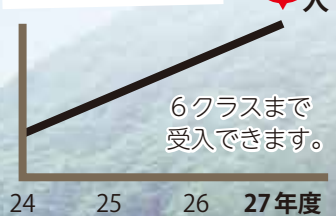
意外と近い、
郡上市まで

名古屋	1時間 10分
津	2時間 30分
京都	2時間 40分
大阪	3時間
神戸	3時間 20分

郡上への受入実績
増えてます！



児童の受入先民家
増えています！



6クラスまで
受入できます。
すべての民家が簡易宿泊所の
認可を取得しています。



郡上みんなくコンセプト

子どもたちへ伝えたいことがあります。

ここ岐阜県 郡上市にある、暮らしです。

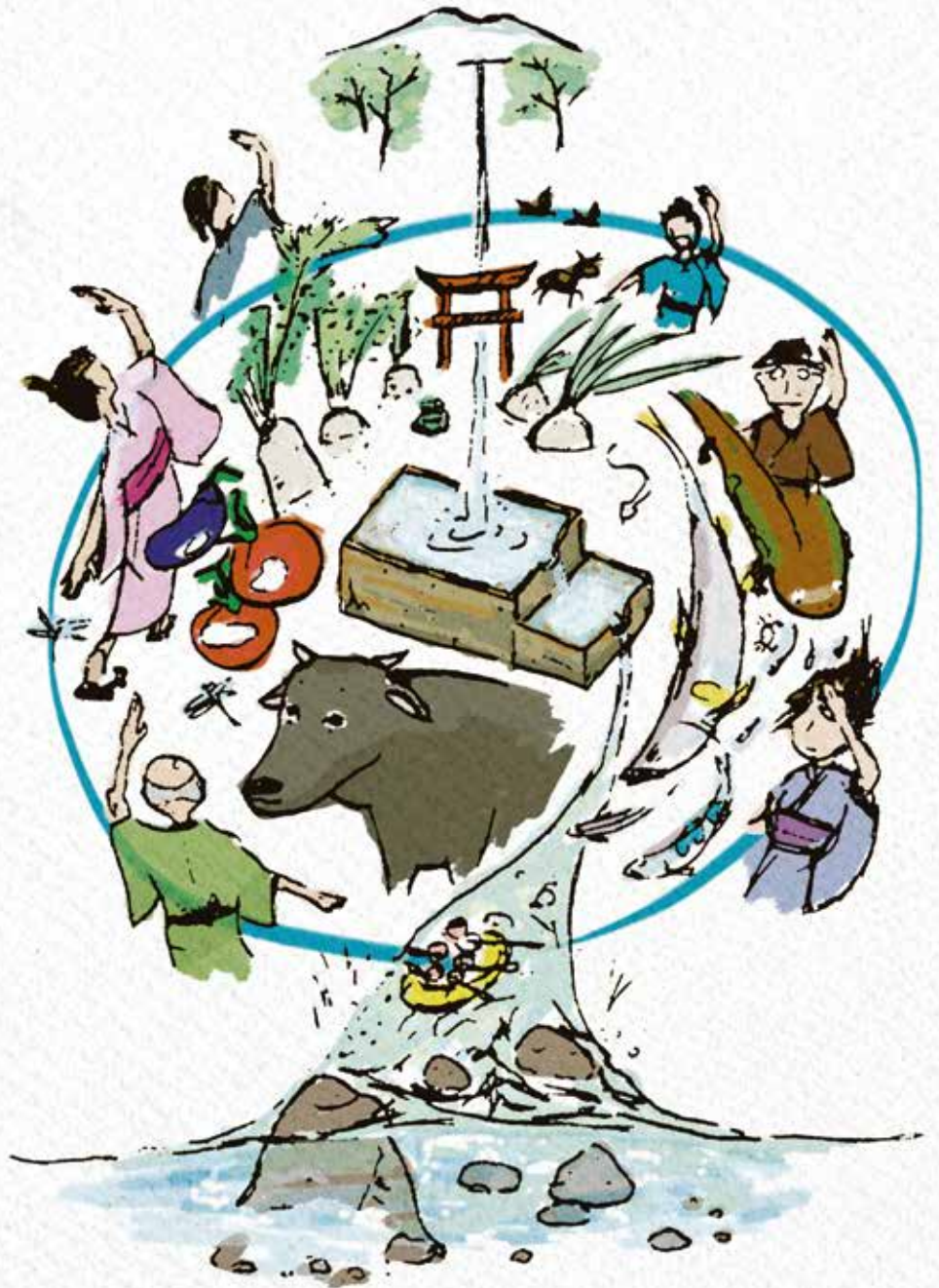
「水舟」があらわす、清流長良川の源流域に暮らす民としての誇りと責任。水を大切に使い、川へかえす伝統と技術。郡上おどりや白鳥おどりなどの盆踊りでは、大きな輪を何重にも重ねながら、誰でも輪の中に迎え入れて共に楽しむ郡上気質。

春の山菜、夏の鮎、秋のきのこに冬のジビエ。自然の恵みをいっぱい可以享受できる自然との関わり方。

家のそばの田んぼや畑に、家族で食べるための完熟野菜や安心なお米をつくる農業。

ひたすら素朴で温かい暮らしと、自然と向き合い楽しむ生き方にふれて欲しい。

きっと、そんな郡上での経験が、子どもたちにどこか懐かしい「明るい未来」を感じさせてくれるでしょう。



水舟



輪が広がる郡上おどり



豊富な山野草

家族のように



民家紹介

農林漁家民宿おかあさん100選に選ばれた、民宿の愛里さんとリトルパインさんをはじめとする農家民宿。また農家や猟師、大工や、中学生の子どもがいる家。
田舎の普通のご家族が、生徒を迎え入れます。

郡上の魅力は、
郡上に住む人たちの中にあります。
自然と共存し、育まれた文化を受け継いでいる人たち。彼らが民泊の受入民家となり、訪れた人々に郡上の魅力を伝え、知恵を伝え、人との触れ合い、温かさを伝えます。



明宝地区
自然食泊 愛里
石田さん



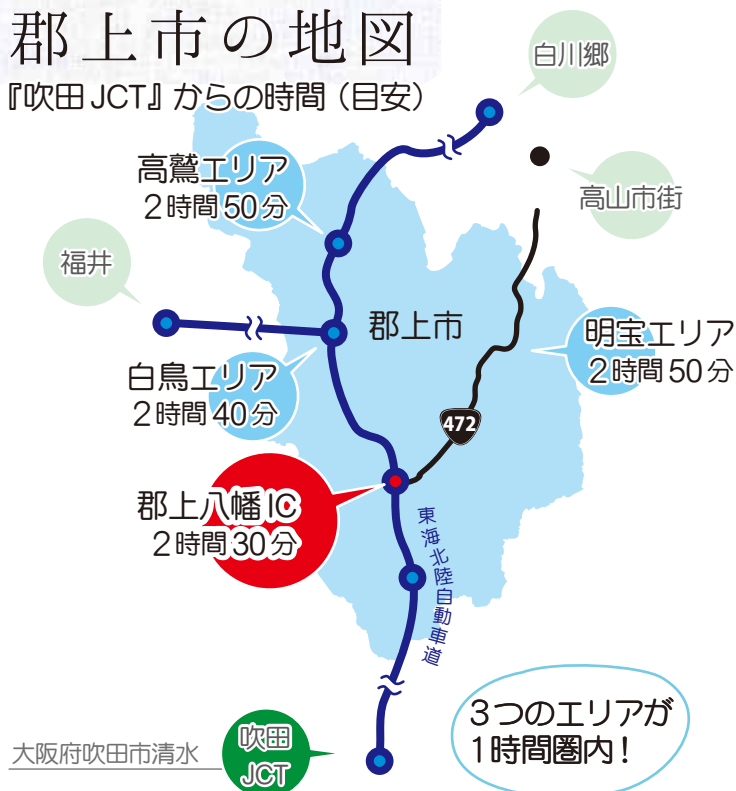
白鳥地区
ペンション リトルパイン
小松さん



みんなく入村式の様子。
この日は明宝エリアで
大阪から来た子どもたち
160名をお迎えしました。

郡上市の地図

『吹田JCT』からの時間(目安)



郡上市は東海北陸道が縦断し、また各地区で国道が整備されています。
地区ごとに生徒が分宿しても集まりやすく、また万一の事態に、市内に3カ所ある救急指定病院への移動もスムーズです。

郡上市について

郡上市の森林面積は90%を超え、北部には「霊峰白山」を代表とする3000m級の山々がそびえ、それらを水源とした水が豊富で、日本三大清流のひとつと謳われる「長良川」が有名です。その支流に牛道川・吉田川・亀尾島川など、驚くほど澄んだ溪流が随所を流れています。

郡上市には「水と踊りの町」と呼ばれる郡上八幡、スキー場が賑わう明宝や高鷲、白鳥があります。白山信仰に基づく祭りや遺跡、文化も色濃く残り、石徹白大杉や阿弥陀ヶ滝などの名所が守られています。

また目線を変えると豊かな山と川に囲まれた各集落には、自然を活かし、自然と共に生きる昔ながらの暮らしの知恵と文化が息づいています。



東海一の名瀑と言われる
落差約60mの
阿弥陀ヶ滝

民泊プログラム紹介

子どもたちが会うのは、郡上で暮らす一般の住民です。

ここ郡上には、自然と共に多様な暮らしをしている方々があります。農業や林業、きのこ栽培、また民宿を営む人、それに釣り師や猟師など。暮らしの中に飛びこんで、人の生き方に触れましょう。

本物の暮らしに触れて、子どもたちの中に生まれる新しい価値観こそ、この旅の大切なお土産になることでしょう。

おばあちゃんの畑作業をお手伝い



鮎の塩焼き



朴葉の収穫



しいたけ栽培見学



流しそうめん台づくり



種まき



薪づくり

民泊の流れ

1日目

13:00 入村式

ドキドキの初対面。各民家の人の前に並び、『入村式』を行います。



13:30 民家へ

各民家に4~6名ずつ。地元の方に連れられて、暮らし体験が始まります。近い家は歩いて、離れている家は車で移動します。

15:00 共有体験

農作業や家事など、田舎の家の日常を楽しく体験。



18:00 夕食

郷土料理をみんなでつくって、みんなで食べます。



22:00 入浴 ~消灯

夕食後は、入浴や家族団らんの時間です。緊張もとけ、お互いに話が弾みます。その後、各自部屋で就寝です。



2日目

6:30 起床

朝は早起きです。寝具の片付け、掃除をして身支度を調えます。

7:00 朝食

朝食づくりもお手伝い。おいしいご飯をみんなで食べます。



8:00 民家発

荷物を持って集合場所へ移動します。



8:30 お別れ式

全員で民家の方にお別れのあいさつをします。



たとえば、
こんな体験ができます。

山野草摘み

野菜の定植や収穫

田植え

薪割り

魚釣り

犬の散歩

川遊び

虫取り

花火

漬物づくり

草取り

タケノコ掘り

流しそうめん台づくり

しいたけ収穫

ご飯づくり

星空観察

野生動物観察

川漁の見回り

朴葉収穫

朴葉寿司づくり

鶏ちゃんづくり

アマゴ(川魚)の調理



マルチ張り



朴葉ずしづくり



*郡上民泊は連泊の受け入れは行っておりません。
*前後の宿泊は郡上市内の宿泊施設の利用をお願いしています。

全体学習プログラム紹介



民泊の前後の全体学習プログラムも承っています。郡上では特色ある自然体験が盛りであり、経験豊富なスタッフが安心・安全、そして楽しい体験をご提供できます。

ラフティング

日本でも屈指の清流である長良川でのラフティングは最高です。経験豊富なプロのガイドと完全装備で、次々と現れる白く泡立つ瀬を乗り越え、川を下っていきます。川底まで透き通った水や目の前に広がる景観も味わいながら思いっきり楽しめます。



田んぼプログラム

全国から人が集る「泥んこバレーボール大会」やクラス対抗で行う「泥んこ運動会」などの企画で注目されている郡上の田んぼプログラム。

食育体験として田植えや稲刈りもできます。



郡上おどり講習会

日本三大盆踊り(日本三大民謡)の一つが郡上おどりで、プロの講師が丁寧に教えてくれるので、誰でも簡単に踊る事ができます。踊りを覚えてきたら、合いの手の入れ方も習い、郡上おどりに酔いしれましょう。

食品サンプル体験

郡上は「食品サンプル発祥の地」として有名です。郡上の思い出に、驚くほど本物そっくりな食品サンプルをつくりましょう。“ロウ”を使いキャベツや天ぷら、お寿司まで作れます。



鍾乳洞探検(ケービング)

郡上地域には鍾乳洞が点在し、観光地として整備されています。この鍾乳洞体験では、観光用の順路ではなく普段は決して行くことの出来ない未開洞を、ヘッドライトを頼りに入っていきます。大自然がつくる壮大なスケールの鍾乳洞を体感しましょう。



豊かな自然と
里の文化を活かした
多彩なプログラム

清流 長良川で川遊び



伝統漁法『ふせ網』で魚とり
シャワークライミング
飛び込み&川流れ
カヌー体験
魚のつかみ取り&炭火焼
フライフィッシング

農林業体験



野菜の栽培・収穫
枝打ち・間伐
牧場体験
登山(1,500m級)

山師や猟師の地元の方がエスコートすれば、山の仕事や文化が学べる登山になります。

文化・歴史探訪



郡上八幡城下町散策
郡上八幡城見学

かの司馬遼太郎が「日本で最も美しい山城…」と表した城。木造の内部に登り、天守閣から八幡の街を見渡せます。

生態系を学ぶ里山トレッキング
解説員つき民俗資料館見学

食育プログラム



郷土食 鶏ちゃんづくり
郷土食 朴葉ずしづくり
名物トマトケチャップづくり
野草つみ&天ぷら
そば打ち
薪割り&ドラム缶ピザづくり

山野草を摘んでピザづくりなど、収穫と調理をセットで行えば、より実感のわく食育体験ができます。

全体宿泊施設

ホテル郡上八幡



八幡町



収容人員
280名

白鳥高原ホテル



白鳥町



収容人員
150名

郡上高原ホテル



高鷲町



収容人員
450名

ホテルヴィラ・モンサン



高鷲町



収容人員
150名

鷲ヶ岳高原ホテル レインボー



高鷲町



収容人員
290名

安心・安全な体験のために

安全と衛生管理を徹底

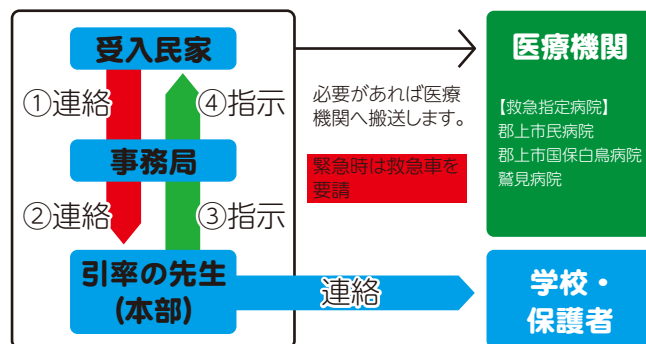
- ① 岐阜県の指導のもと、簡易宿所営業許可を全ての受入民家が取得します。また、防火管理者講習、食品衛生責任者講習、普通救命講習などの各種講習を受講し、安全管理に関する知識と技能の向上に努めています。
- ② 動物や食物などのアレルギーや持病のある方の体調管理、特別支援学級や様々な障害のある方への配慮など、特別な対応を必要とする方については、極力ご要望などにお答えできるよう事前に協議を重ねます。
- ③ 食事に関しては、共同調理を行いますが、食中毒防止の為、予防三原則の厳守と食品衛生講習会などの受講を徹底しています。また、メニューは加熱調理した物を中心とし、刺身などの生ものの提供は避けるよう統一しています。
- ④ 活動の際の危険箇所や農機具などを扱う場合の危険性・注意点などを十分認識して頂いたうえで活動を行って頂きます。また、受入民家は常に目配り・気配りを徹底して対応します。
- ⑤ 安全管理や緊急時対応の連絡体制を整備し、全ての受入民家に周知徹底を行っています。また、緊急時に備え、常に携帯電話の持参と緊急時連絡先を把握するよう指導しています。
- ⑥ 万が一の場合に備え、事務局が契約者となり全ての受入民家を一括してグリーンツーリズム保険に加入しています。

安心の受入民家

- 受入民家は、施設・家族ともに事務局が受入基準を確認した家をお願いしています。
- 体験は画一的なものではなく、各家での暮らしに則した内容を行っていただきます。華やかな接待や営業的なおもてなしは行いません。
- 就寝場所は、家の一室をもうけて生徒が落ち着いて寝られる場所を提供します。基本的に男女は別の民家に分かれて泊まっていただきます。

緊急時連絡体制

- 万が一の事故が起こった場合、三者の協働による迅速・的確な対応を基本としています。
- 事故や怪我などに限らず、いかなる緊急の事態が発生した場合も、まずは現場対応者である受入民家より事務局へ連絡を行い、下記の流れで情報伝達を行います。



お問合せ先

郡上民泊推進協議会

〒501-4601 岐阜県郡上市大和町大間見307
大和ふれあいの家内 (H28.3 移転完了予定)

(0575) 88-2333

担当: 興膳 営業時間 10:00~16:00 (平日)

FAX (0575) 88-2367

info@gujominpaku.com

詳しくはHPでもご紹介しています。

<http://gujominpaku.com>

郡上民泊推進協議会について

本会は、郡上市観光連盟の下部組織として、郡上市のそれぞれの地域の特性を活かした、郡上市ならではの農家民泊の推進を図るため設立され、市内の関係観光協会や地域の推進組織、関係機関などを支援し、お互いの連携・情報交換の場となることで地域の活性化に寄与することを目的とし設立された組織です。郡上市内における農家民泊体験を普及・啓発する事務局を担っています。

