

# 【速報】令和7年12月度 郡上市観光レポート



**2025年12月31日**  
**一般社団法人 郡上市観光連盟**

● 調査概要	.....	1P
● 市内観光動向	.....	2P
● ウェブサイトアクセス分析	.....	6P
● Instagram成績	.....	10P

## 調査概要

### 宿泊客数調査

調査施設：市内宿泊施設150カ所  
(84施設が回答/残り施設を推計にて算出)  
\*全体の受入キャパの81.4%

調査期間：令和7年12月1日～12月31日  
調査内容：期間内の市内宿泊者数

### 観光施設入込客数調査

調査施設：市内観光施設78カ所  
調査期間：令和7年12月1日～12月31日  
調査内容：期間内の施設立ち寄り人数

### ウェブサイトアクセス分析

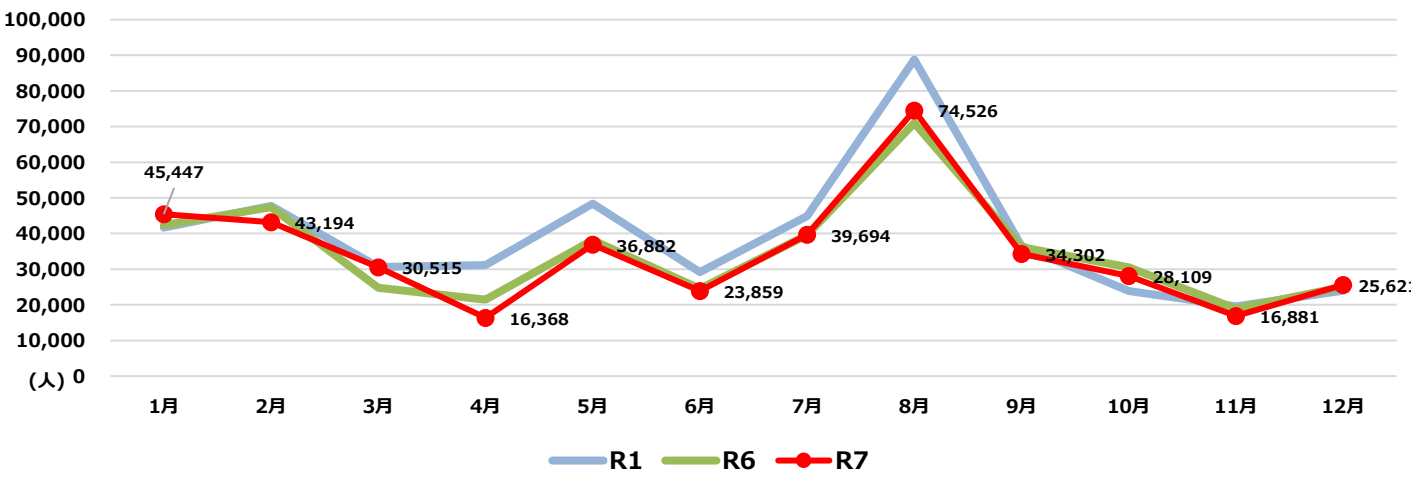
分析サイト：TABITABI郡上 (<https://tabitabigujo.com/>)  
調査期間：令和7年12月1日～12月31日  
調査内容：セッション数 / セッション方法 / ユーザー属性  
ページビュー数 / Googleでの検索ワード数

### Instagram閲覧成績

アカウント：TABITABI郡上 (@tabitabi.gujo)  
調査期間：令和7年12月1日～12月31日  
調査内容：いいね数 / リーチ数 / 保存数



# ①-1 宿泊客数(150施設)



	1月	2月	3月	4月	5月	6月	7月	8月	9月	10月	11月	12月	年間計(人)
H31 / R1年	41,619	47,801	30,592	31,191	48,351	29,203	44,898	88,811	36,580	23,918	19,568	23,952	466,484
R6年	42,330	47,358	24,797	21,411	38,141	24,533	39,553	71,000	36,157	30,567	18,921	25,009	419,777
R7年	45,447	43,194	30,515	16,368	36,882	23,859	39,694	74,526	34,302	28,109	16,881	25,621	415,398
R1年とR6年	101.7%	99.1%	81.1%	68.6%	78.9%	84.0%	88.1%	79.9%	98.8%	127.8%	96.7%	104.4%	90.0%
R1年とR7年	109.2%	90.4%	99.7%	52.5%	76.3%	81.7%	88.4%	83.9%	93.8%	117.5%	86.3%	107.0%	89.0%
R6年とR7年	107.4%	91.2%	123.1%	76.4%	96.7%	97.3%	100.4%	105.0%	94.9%	92.0%	89.2%	102.4%	99.0%

\* 未回答施設の推計値含む

## 【地域別宿泊客数】

	八幡	大和	白鳥	高鷲	美並	明宝	和良	合計
R1年12月	2,314	349	2,667	11,216	167	778	7	17,498
R6年12月	1,386	1,429	2,597	14,130	122	794	80	20,538
R7年12月	1,587	1,490	2,665	14,215	47	822	31	20,857
R1年とR6年	59.9%	409.5%	97.4%	126.0%	73.1%	102.1%	1142.9%	117.4%
R1年とR7年	68.6%	426.9%	99.9%	126.7%	28.1%	105.7%	442.9%	119.2%
R6年とR7年	114.5%	104.3%	102.6%	100.6%	38.5%	103.5%	38.8%	101.6%

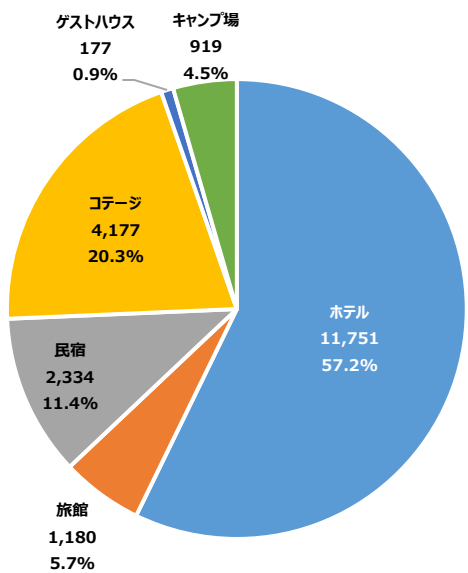
\* 回答があった施設の数字のみ表示 / 外国人含む

# ①-2 分類別宿泊客数

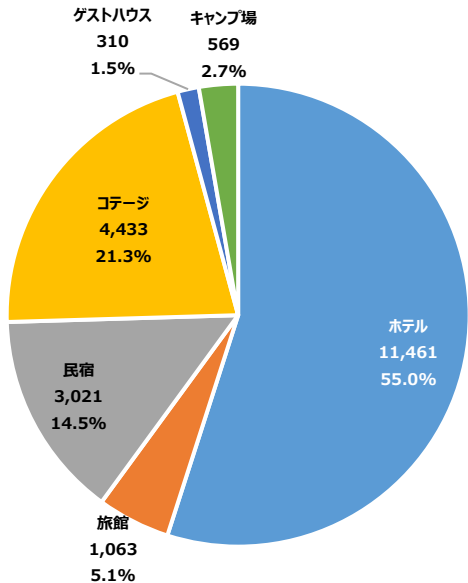
	ホテル	旅館	民宿	コテージ	ゲストハウス	キャンプ場	合計
R1年12月	10,760	801	2,223	2,931	40	743	17,498
R6年12月	11,751	1,180	2,334	4,177	177	919	20,538
R7年12月	11,461	1,063	3,021	4,433	310	569	20,857
R1年とR6年	109.2%	147.3%	105.0%	142.5%	442.5%	123.7%	117.4%
R1年とR7年	106.5%	132.7%	135.9%	151.2%	775.0%	76.6%	119.2%
R6年とR7年	97.5%	90.1%	129.4%	106.1%	175.1%	61.9%	101.6%

\* 回答があった施設の数字のみ表示

R6年12月



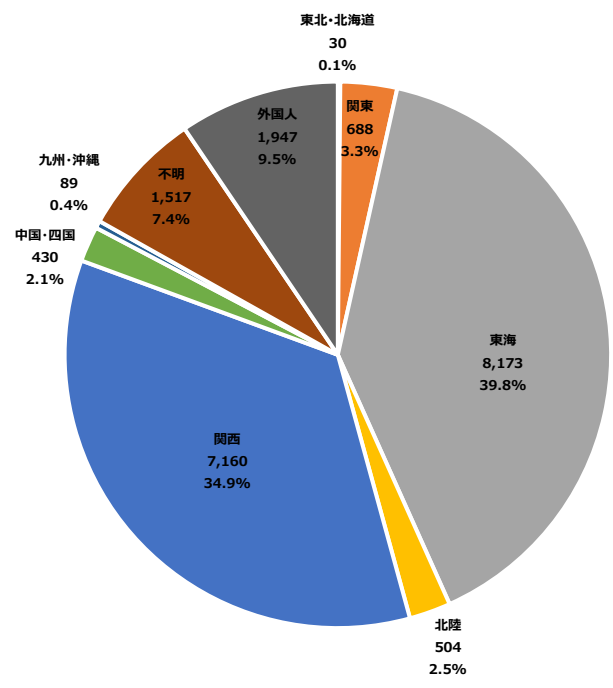
R7年12月



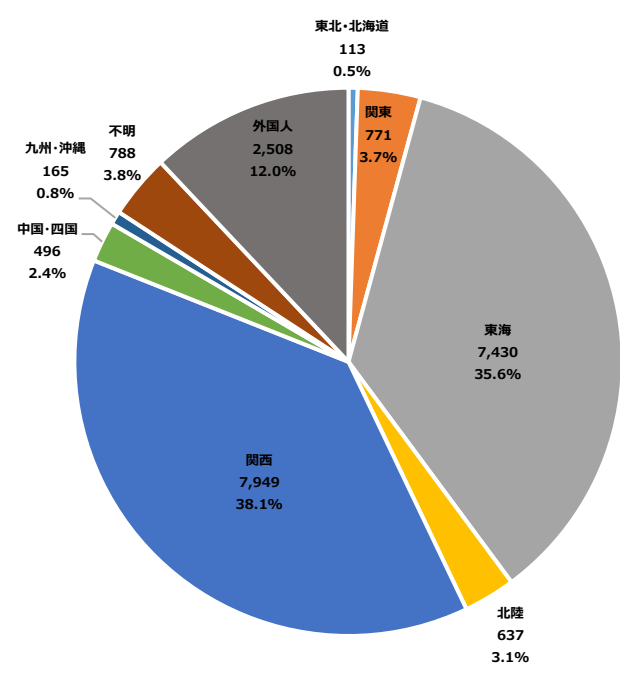
# ①-3 居住地別宿泊客数

	東北・北海道	関東	東海	北陸	関西	中国・四国	九州・沖縄	不明	外国人	合計(人)
R1年12月	107	802	6,088	478	5,805	291	88	1,864	1,975	17,498
R6年12月	30	688	8,173	504	7,160	430	89	1,517	1,947	20,538
R7年12月	113	771	7,430	637	7,949	496	165	788	2,508	20,857
R1年とR6年	28.0%	85.8%	134.2%	105.4%	123.3%	147.8%	101.1%	81.4%	98.6%	117.4%
R1年とR7年	105.6%	96.1%	122.0%	133.3%	136.9%	170.4%	187.5%	42.3%	127.0%	119.2%
R6年とR7年	376.7%	112.1%	90.9%	126.4%	111.0%	115.3%	185.4%	51.9%	128.8%	101.6%

## R6年12月



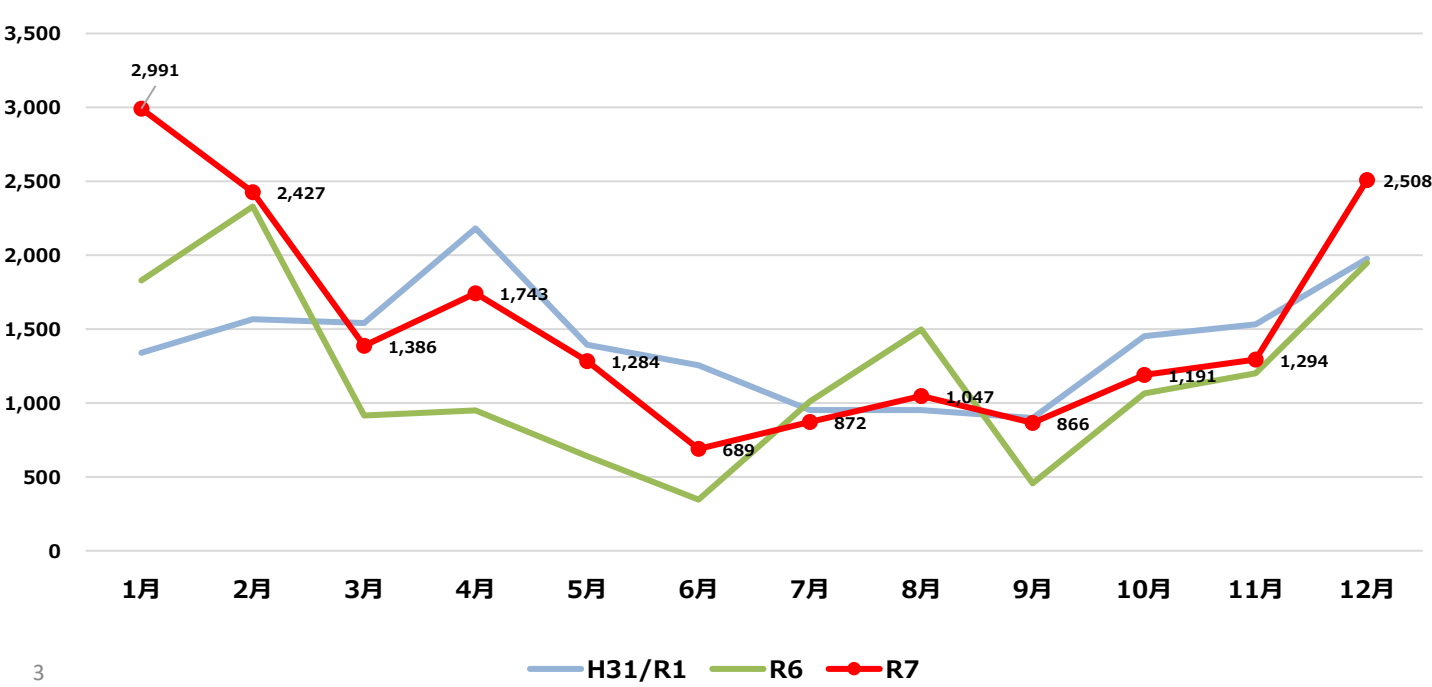
## R7年12月



# ①-4 外国人宿泊客数

	1月	2月	3月	4月	5月	6月	7月	8月	9月	10月	11月	12月	年間計(人)
H31 / R1年	1,340	1,566	1,540	2,181	1,393	1,254	952	951	898	1,452	1,533	1,975	17,035
R6年	1,828	2,329	915	950	639	346	1,011	1,498	456	1,064	1,200	1,947	14,183
R7年	2,991	2,427	1,386	1,743	1,284	689	872	1,047	866	1,191	1,294	2,508	18,298
R1年とR6年	136.4%	148.7%	59.4%	43.6%	45.9%	27.6%	106.2%	157.5%	50.8%	73.3%	78.3%	98.6%	83.3%
R1年とR7年	223.2%	155.0%	90.0%	79.9%	92.2%	54.9%	91.6%	110.1%	96.4%	82.0%	84.4%	127.0%	107.4%
R6年とR7年	163.6%	104.2%	151.5%	183.5%	200.9%	199.1%	86.3%	69.9%	189.9%	111.9%	107.8%	128.8%	129.0%

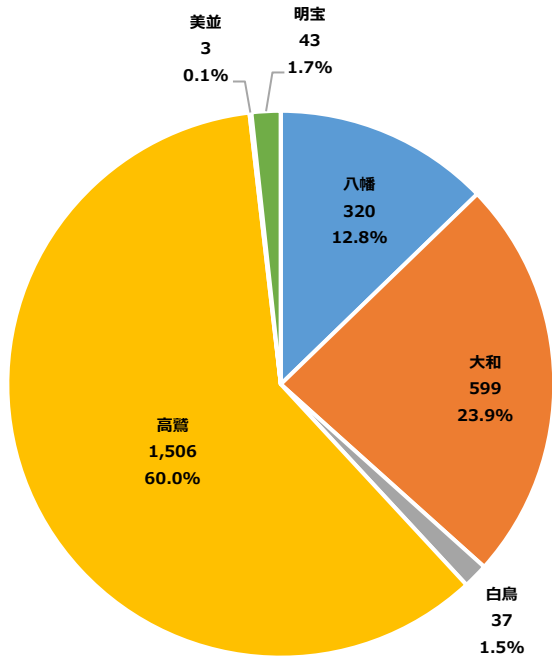
\* 未回答施設の推計値除く



①-5 外国人宿泊客数(地域別)

	八幡	大和	白鳥	高鷺	美並	明宝	和良	合計
R1年12月	485	8	66	1,392	15	9	0	1,975
R6年12月	264	504	53	1,075	1	50	0	1,947
R7年12月	320	599	37	1,506	3	43	0	2,508
R1年とR6年	54.4%	6300.0%	80.3%	77.2%	6.7%	555.6%	0.0%	98.6%
R1年とR7年	66.0%	7487.5%	56.1%	108.2%	20.0%	477.8%	0.0%	127.0%
R6年とR7年	121.2%	118.8%	69.8%	140.1%	300.0%	86.0%	0.0%	128.8%

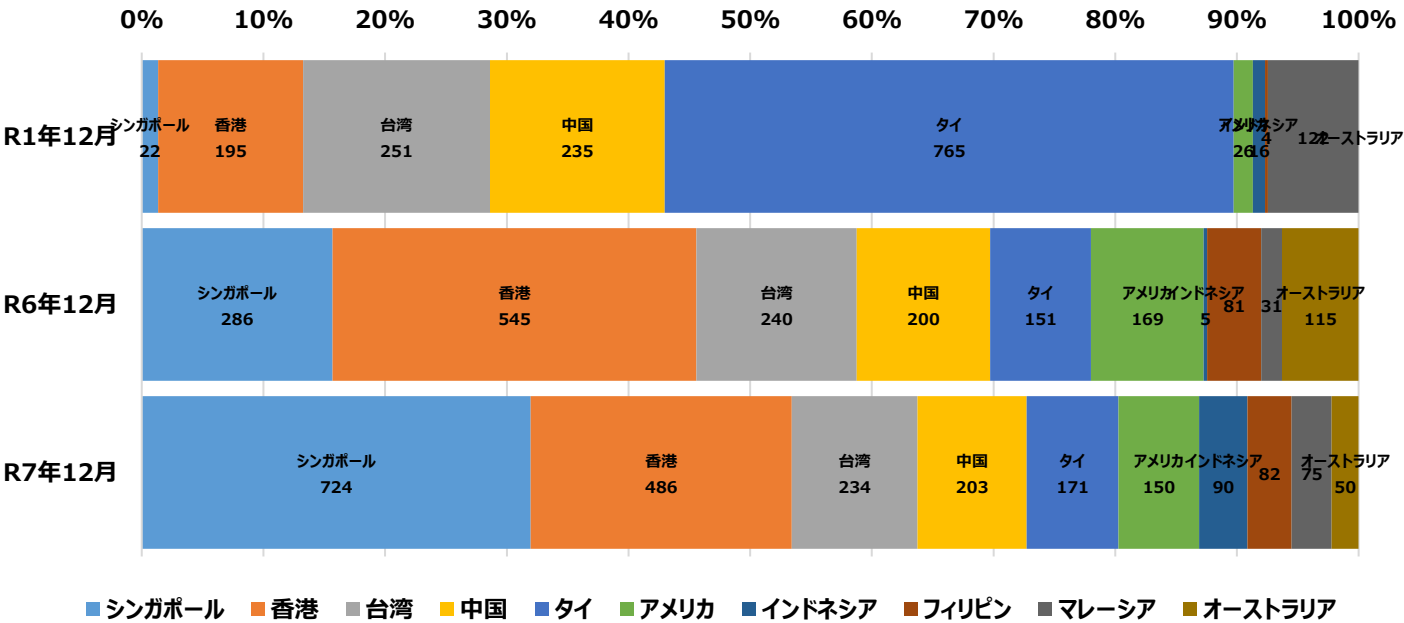
地域別外国人宿泊客数構成比



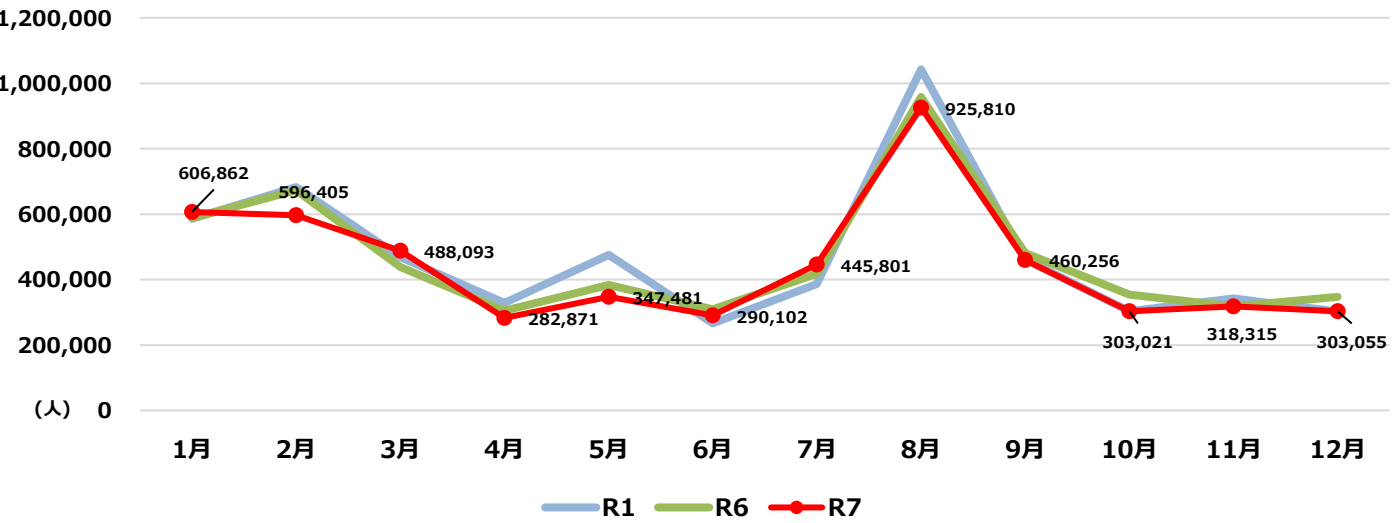
①-6 外国人宿泊客数(国別 上位10地域)

	シンガポール	香港	台湾	中国	タイ	アメリカ	インドネシア	フィリピン	マレーシア	オーストラリア
R1年12月	22	195	251	235	765	26	16	4	122	0
R6年12月	286	545	240	200	151	169	5	81	31	115
R7年12月	724	486	234	203	171	150	90	82	75	50
R1年とR6年	1300.0%	279.5%	95.6%	85.1%	19.7%	650.0%	31.3%	2025.0%	25.4%	11500.0%
R1年とR7年	3290.9%	249.2%	93.2%	86.4%	22.4%	576.9%	562.5%	2050.0%	61.5%	500.0%
R6年とR7年	253.1%	89.2%	97.5%	101.5%	113.2%	88.8%	1800.0%	101.2%	241.9%	43.5%

外国人宿泊客数構成比(上位10地域)



②-1 施設入込客数(79ヶ所)



	1月	2月	3月	4月	5月	6月	7月	8月	9月	10月	11月	12月	年間計(人)
H31/ R1	586,426	682,433	468,976	328,440	475,679	265,983	386,480	1,042,673	462,131	302,936	342,429	301,960	5,646,546
R6年	588,411	673,091	437,798	304,794	383,178	309,247	417,284	958,097	480,934	353,642	317,820	347,070	5,571,366
R7年	606,862	596,405	488,093	282,871	347,481	290,102	445,801	925,810	460,256	303,021	318,315	303,055	5,368,072
R1年とR6年	100.3%	98.6%	93.4%	92.8%	80.6%	116.3%	108.0%	91.9%	104.1%	116.7%	92.8%	114.9%	98.7%
R1年とR7年	103.5%	87.4%	104.1%	86.1%	73.0%	109.1%	115.3%	88.8%	99.6%	100.0%	93.0%	100.4%	95.1%
R6年とR7年	103.1%	88.6%	111.5%	92.8%	90.7%	93.8%	106.8%	96.6%	95.7%	85.7%	100.2%	87.3%	96.4%

【地域別施設入込客数】

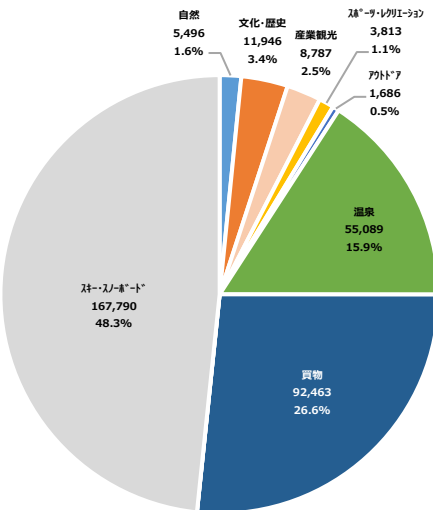
	八幡	大和	白鳥	高鷲	美並	明宝	和良	合計(人)
R1年12月	20,776	31,411	75,164	101,577	22,287	43,745	7,000	301,960
R6年12月	12,637	35,477	69,037	149,285	15,012	58,362	7,260	347,070
R7年12月	12,724	34,854	55,440	116,063	20,925	56,606	6,443	303,055
R1年とR6年	60.8%	112.9%	91.8%	147.0%	67.4%	133.4%	103.7%	114.9%
R1年とR7年	61.2%	111.0%	73.8%	114.3%	93.9%	129.4%	92.0%	100.4%
R6年とR7年	100.7%	98.2%	80.3%	77.7%	139.4%	97.0%	88.7%	87.3%

②-2 分類別施設入込客数

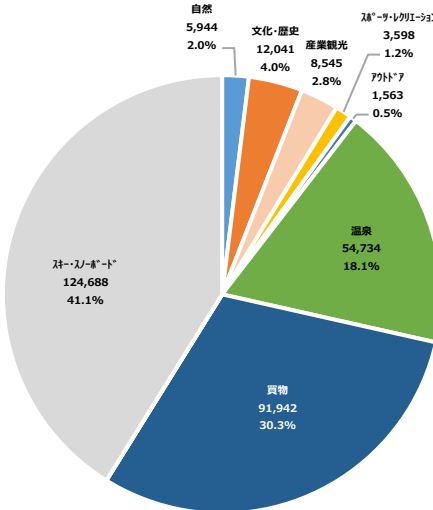
	自然	文化・歴史	産業観光	ｽﾎｰｰｰｰｰｰｰｰｰｰ	ｱｳﾄﾄﾞｱ	温泉	買物	行・祭事	イベント	ｽﾎｰｰｰｰｰｰｰｰｰｰ	合計(人)
R1年12月	4,511	13,551	4,820	4,436	1,834	53,254	91,085	0	0	128,469	301,960
R6年12月	5,496	11,946	8,787	3,813	1,686	55,089	92,463	0	0	167,790	347,070
R7年12月	5,944	12,041	8,545	3,598	1,563	54,734	91,942	0	0	124,688	303,055
R1年とR6年	121.8%	88.2%	182.3%	86.0%	91.9%	103.4%	101.5%	0.0%	0.0%	130.6%	114.9%
R1年とR7年	131.8%	88.9%	177.3%	81.1%	85.2%	102.8%	100.9%	0.0%	0.0%	97.1%	100.4%
R6年とR7年	108.2%	100.8%	97.2%	94.4%	92.7%	99.4%	99.4%	0.0%	0.0%	74.3%	87.3%

<自然>	10施設	鍾乳洞、滝、観光農園 等	<温泉>	9施設	入浴施設 等
<文化・歴史>	5施設	城、資料館 等	<買物>	10施設	道の駅 等
<産業観光>	10施設	サンプル体験、ヤナ、テーマパーク 等	<ｽｷｰ・ｽﾈｰｰｰｰ>	10施設	ｽｷｰｰｰ 場
<ｽｰｰｰｰｰｰｰ>	8施設	ｱｽﾚｯﾁｯｸ、野外体験 等	<行・祭事>	2項目	郡上おどり、白鳥おどり
<ｱｳﾄﾄﾞｱ>	11施設	ﾗﾌﾁﾝｸﾞ、釣り 等	<ｲﾍﾞﾝﾄ>	3項目	たかす雪まつり 等

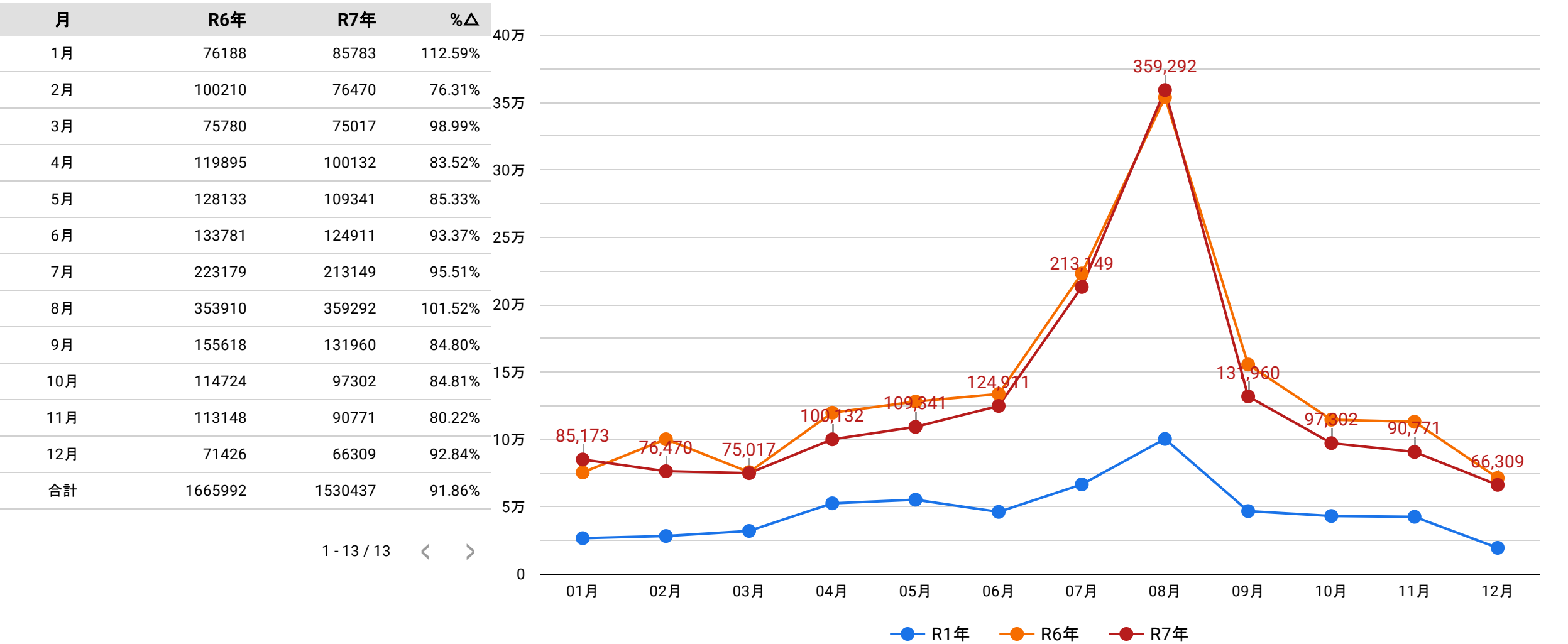
R6年12月



R7年12月



セッション数(ユーザーがサイトを訪問した回数)



【12月のセッション数推移】

【対前年同月比】

総ユーザー数

53,417

↓ -6.4%

新規ユーザー数

49,541

↓ -4.0%

セッション

66,309

↓ -7.2%

ユーザーあたりのセッション数

1.26

↓ -0.8%

セッションあたりのページビュー数

1.9

↑ 14.2%

平均セッション継続時間

00:02:27

↑ 2.8%

直帰率

38.46%

↓ -3.6%

会員登録者数

期間 ▾	12月	累計
会員登録者数	626	34231

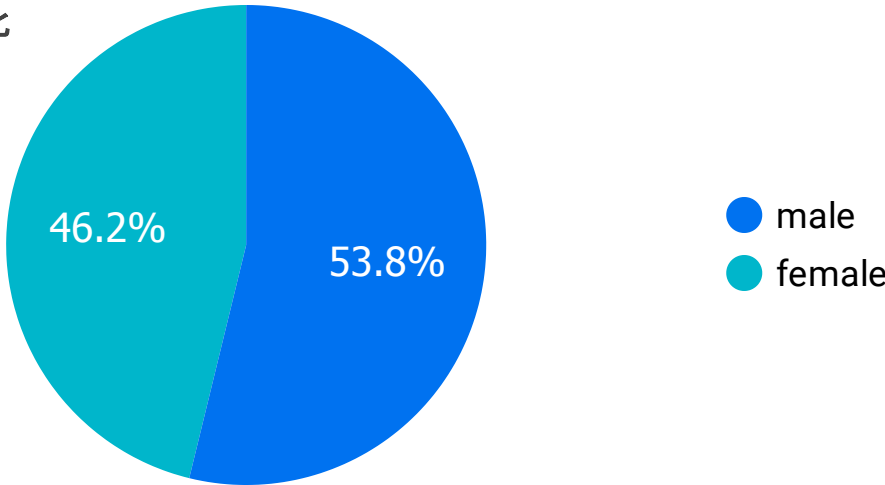
\*【会員登録】住所、氏名等の個人情報が登録されているユーザー

ユーザー属性

性別	セッション ▾	% Δ
male	9,148	-12.0% ↓
female	7,955	0.3% ↑

\* 対前年同月比

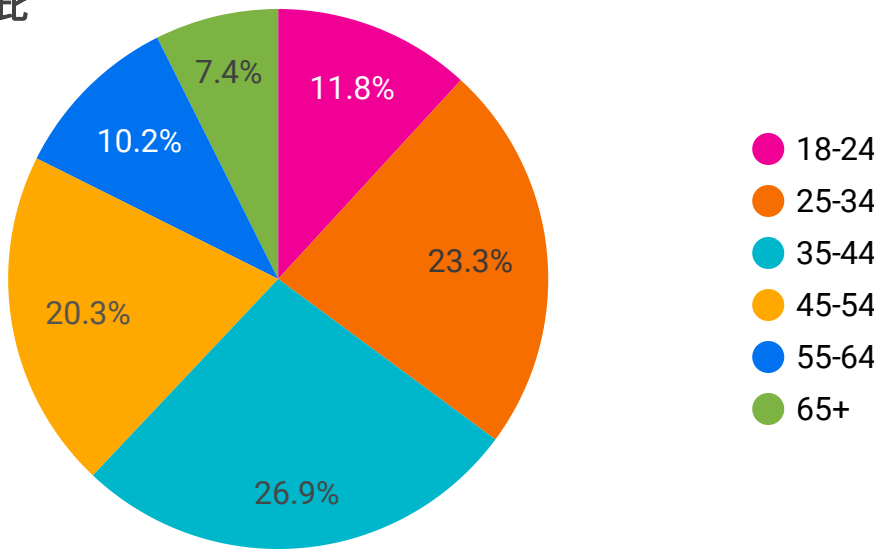
構成比



年齢 ▴	セッション	% Δ
18-24	1,912	-12.3% ↓
25-34	3,768	-25.8% ↓
35-44	4,351	-1.0% ↓
45-54	3,287	-8.1% ↓
55-64	1,655	23.1% ↑
65+	1,196	-8.1% ↓

\* 対前年同月比

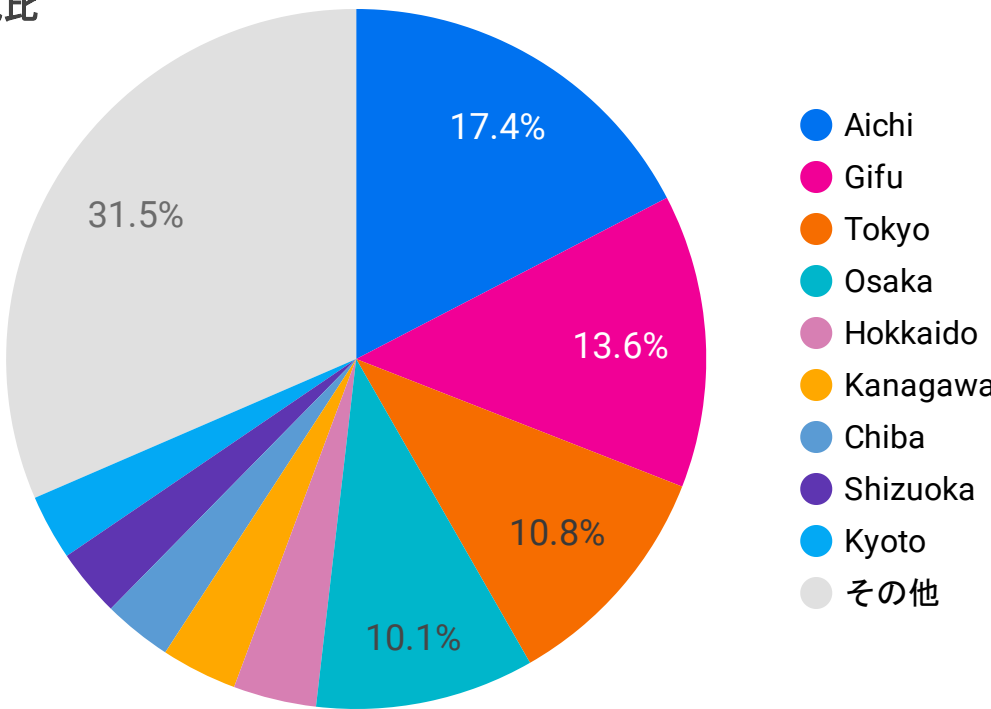
構成比



地域	セッション ▾	% Δ
Aichi	10,521	-12.0% ↓
Gifu	8,206	14.3% ↑
Tokyo	6,531	13.6% ↑
Osaka	6,116	-19.9% ↓
Hokkaido	2,323	229.5% ↑
Kanagawa	2,125	65.9% ↑
Chiba	1,924	204.4% ↑
Shizuoka	1,895	90.5% ↑
Kyoto	1,826	57.7% ↑
Hyogo	1,799	79.4% ↑

\* 対前年同月比

構成比



セッション方法

セッション方法とは？

ユーザーがどのような方法でウェブサイトへアクセスしたのかを確認する方法です。方法を確認することでサイトへのアクセスを増やす為の施策の検討や、行った施策が効果的だったのかなどの検証に利用することができます

・ Organic Search = YahooやGoogleなどの自然検索からのセッション

・ Direct = ブックマーク、メールソフトのリンクからのセッション

・ Referral = 個人ブログ、他サイトからのセッション

・ Paid Search = リスティング広告(検索広告) からのセッション

・ Email = Emailリンクからのセッション

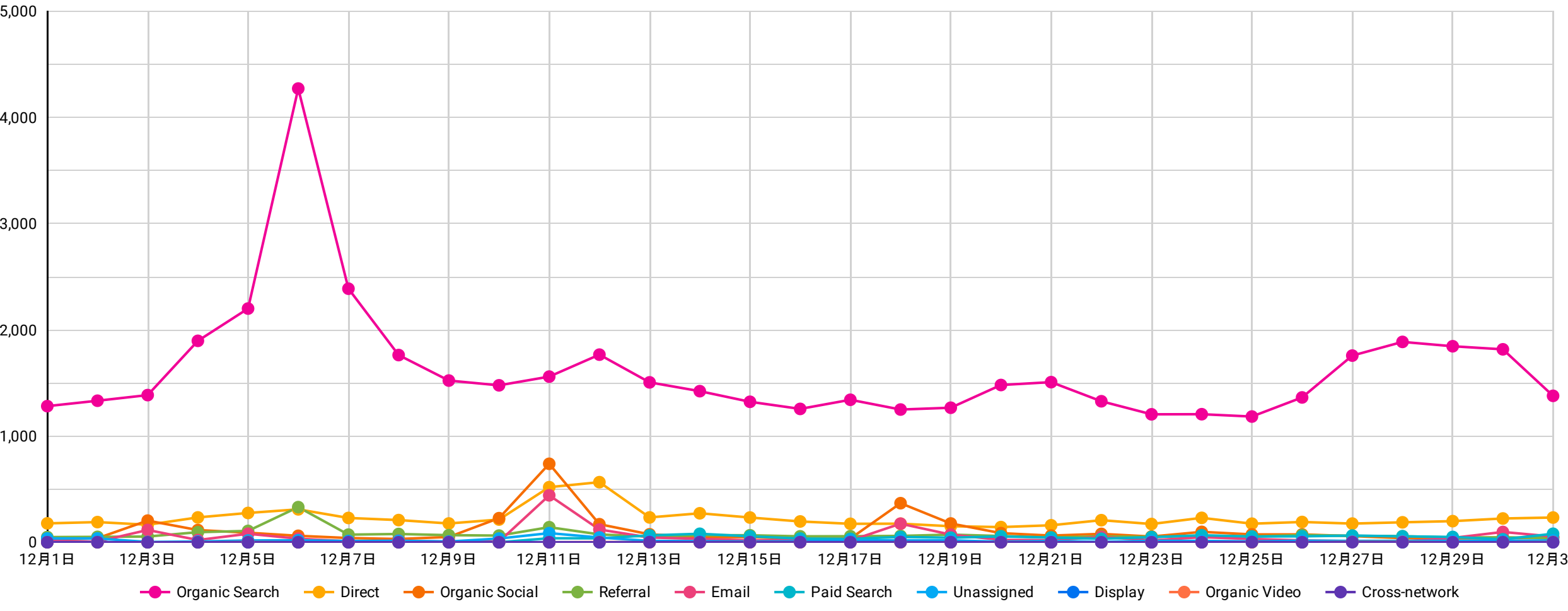
・ Cross-network = 様々な広告媒体をまたいで行うセッション

・ Display = ディスプレイ(バナー)広告からのセッション

・ Organic Social = Facebook,Instagramからのセッション

・ Organic Video = Google指定の動画サイトからのセッション

・ Unassigned = いずれの定義にも該当しないセッション



【主な増減の要因】  
【Organic Search】  
・ 12/6：MBS（毎日放送）「住人十色」 / NHK総合「妻亡きあとに～近藤正臣 郡上八幡ひとり暮らし～」(再放送)による「郡上八幡」関連の検索増加  
・ 12/27：年末年始の連休に伴う検索増加  
【Organic Social・Email】  
・ 12/11：タカスタイナ共通リフト券プレゼントキャンペーン 開催を知らせるメールマガジン配信  
・ 12/18：R8年度郡上おどり・白鳥おどり日程開催のメールマガジン配信

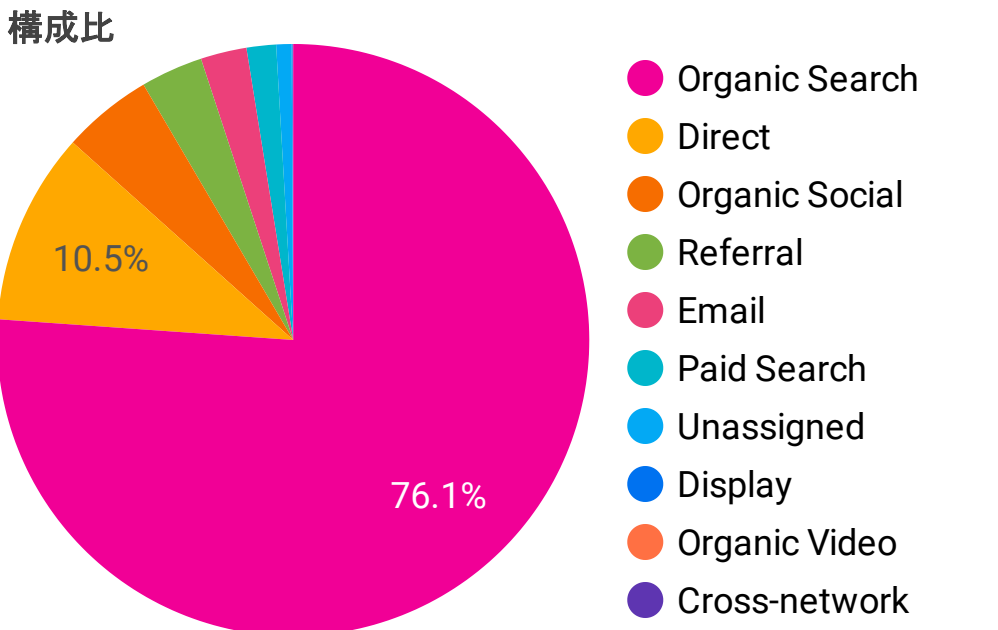
	チャネル	セッション ▼	% Δ	ページ / セッショ...	% Δ	平均セッション継続時間	% Δ	直帰率	% Δ
1.	Organic Search	50,511	1.1% ↑	1.79	7.2% ↑	00:02:31	-0.8% ↓	34.25%	-0.9% ↓
2.	Direct	6,976	-3.6% ↓	1.94	15.7% ↑	00:02:00	10.0% ↑	59.73%	-4.9% ↓
3.	Organic Social	3,271	75.8% ↑	2.33	30.0% ↑	00:01:34	-25.3% ↓	50.08%	-6.3% ↓
4.	Referral	2,254	2.9% ↑	2.57	4.8% ↑	00:03:35	-3.5% ↓	29.77%	-5.2% ↓
5.	Email	1,668	138.3% ↑	3.17	38.6% ↑	00:02:54	11.7% ↑	40.35%	33.2% ↑
6.	Paid Search	1,069	-68.9% ↓	1.7	21.8% ↑	00:02:03	-15.1% ↓	46.49%	21.6% ↑
7.	Unassigned	555	28.5% ↑	2.08	4.6% ↑	00:02:12	-24.4% ↓	85.59%	1.9% ↑
8.	Display	34	-99.2% ↓	1.76	37.2% ↑	00:02:05	76.0% ↑	41.18%	-15.4% ↓
9.	Organic Video	12	71.4% ↑	4.25	325.0% ↑	00:04:41	3,589.4% ↑	33.33%	-53.3% ↓
10.	Cross-network	10	-99.1% ↓	2.5	101.8% ↑	00:01:47	9.5% ↑	20%	-24.5% ↓

【リファラーの参照元】

※ 対前年同月比

セッションの参照元 / メディア	セッション ▼	平均セッション継続時間	直帰率
service.smt.docomo.ne.jp / referral	DOCOMO検索サイト	775	00:02:07 25.16%
city.gujo.gifu.jp / referral	郡上市役所公式サイト	209	00:03:27 25.36%
kankou-gifu.jp / referral	岐阜県観光連盟公式サイト	207	00:03:44 28.02%
ken-kaku.com / referral	懸賞サイト	69	00:02:56 17.39%
dmo / referral	GUJO Outdoor Experiences バナー	58	00:01:57 56.9%
tabitabiconouponapp.firebaseio.com / referral	郡上eぐーぽんアプリ	52	00:09:20 21.15%
free_wifi / referral	Free Wifi 利用からの流入	50	00:00:00 98%
gujo-outdoor-exp.org / referral	郡上ノアソブ	36	00:02:42 36.11%
takasu.gr.jp / referral	高鷲スノーパーク公式サイト	36	00:02:41 25%
nagatetsu.co.jp / referral	長良川鉄道公式サイト	23	00:07:00 21.74%

※SNS投稿に付随したリンクをクリックした際に、一部リンク先がスパムなど悪意あるサイトでないか判断するためにシステムを経由する場合がある。そのシステムを経由した流入は「Referral」に振り分けられる。



ページビューランキング

	ページタイトル	閲覧数 ▼	1ユーザーあたりの閲覧数	ページ滞在時間
1.	郡上八幡のおすすめ観光スポット2025【TABITABI郡上】	9,132	1.32	00:01:38
2.	スノーリゾート郡上リフト券プレゼントキャンペーン開催のお知らせ   【TABITABI郡上】	4,407	1.23	00:00:45
3.	子宝温泉 円空の湯(旧 日本まん真ん中温泉 子宝の湯) が12月6日 オープン予定となりました。   【TABITABI郡上】	4,242	1.27	00:01:03
4.	郡上市の観光スポット掲載数No.1！   TABITABI郡上（たびたび郡上）	3,968	1.64	00:01:39
5.	スキー場に何を着て行くべき？ 準備するもの、借りられるもの。   【岐阜県郡上市】アウトドア専門の観光WEBサイト - GUJO Outdoor E...	3,048	1.11	00:01:19
6.	マイページ   【TABITABI郡上】	2,385	2.08	00:02:51
7.	2025年末リフト券プレゼント会員・非会員選択   【TABITABI郡上】	2,046	1.23	00:00:15
8.	【2025年最新】岐阜県郡上市のおすすめスキー場10選【TABITABI郡上】	1,672	1.26	00:01:48
9.	【最新版】郡上八幡の食べ歩き特集！人気グルメスポットを定番から穴場まで- TABITABI郡上	1,489	1.38	00:02:02
10.	郡上八幡のホテル・宿   TABITABI郡上	1,487	2.48	00:01:47



Google検索からの流入ワード（上位50ワード）

	検索ワード	サイト流入数 ▼	% Δ	検索結果での表示回数	% Δ	CTR	% Δ	平均掲載順位	% Δ
1.	郡上八幡	2,324	203.8% <span>▲</span>	67,448	269.8% <span>▲</span>	3.45%	-17.8% <span>▼</span>	3.35	-36.1% <span>▼</span>
2.	郡上八幡 観光	1,150	9.1% <span>▲</span>	4,593	46.9% <span>▲</span>	25.04%	-25.7% <span>▼</span>	3.81	69.7% <span>▲</span>
3.	円空の湯	582	-	6,170	-	9.43%	-	4.46	-
4.	スキー 服装	462	-43.1% <span>▼</span>	4,856	-26.2% <span>▼</span>	9.51%	-22.9% <span>▼</span>	4.25	9.1% <span>▲</span>
5.	子宝の湯	432	-	2,981	2,228.9% <span>▲</span>	14.49%	-	3.98	-63.8% <span>▼</span>
6.	子宝温泉円空の湯	339	-	2,132	-	15.9%	-	4.09	-
7.	子宝温泉	274	27,300.0% <span>▲</span>	1,311	414.1% <span>▲</span>	20.9%	5,229.5% <span>▲</span>	3.16	-73.6% <span>▼</span>
8.	郡上 観光	210	22.8% <span>▲</span>	816	26.3% <span>▲</span>	25.74%	-2.8% <span>▼</span>	5.68	145.3% <span>▲</span>
9.	郡上おどり	210	45.8% <span>▲</span>	3,922	51.7% <span>▲</span>	5.35%	-3.8% <span>▼</span>	2.52	-31.1% <span>▼</span>
10.	郡上八幡観光	208	362.2% <span>▲</span>	880	467.7% <span>▲</span>	23.64%	-18.6% <span>▼</span>	2.18	-0.1% <span>▼</span>
11.	郡上八幡観光モデルコース 日帰り	203	-	525	-	38.67%	-	1.22	-
12.	郡上八幡 城下町 食べ歩き	188	437.1% <span>▲</span>	480	523.4% <span>▲</span>	39.17%	-13.8% <span>▼</span>	1	0.0%
13.	円空の湯 オープン	187	-	613	-	30.51%	-	1.79	-
14.	スキー場 服装	169	-42.9% <span>▼</span>	366	-30.3% <span>▼</span>	46.17%	-18.1% <span>▼</span>	1.18	13.4% <span>▲</span>
15.	せせらぎ街道	152	-56.4% <span>▼</span>	1,574	-28.5% <span>▼</span>	9.66%	-39.1% <span>▼</span>	1.76	67.7% <span>▲</span>
16.	郡上	137	-2.1% <span>▼</span>	4,695	-35.9% <span>▼</span>	2.92%	52.8% <span>▲</span>	5.12	47.6% <span>▲</span>
17.	郡上八幡観光 食べ歩き	129	-	253	-	50.99%	-	1.42	-
18.	郡上 スキー場	127	-21.6% <span>▼</span>	780	-8.9% <span>▼</span>	16.28%	-14.0% <span>▼</span>	2.04	7.2% <span>▲</span>
19.	郡上踊り	125	30.2% <span>▲</span>	1,233	0.3% <span>▲</span>	10.14%	29.8% <span>▲</span>	1.41	-43.4% <span>▼</span>
20.	白鳥高原スキー場	121	764.3% <span>▲</span>	9,643	89.0% <span>▲</span>	1.25%	357.2% <span>▲</span>	5.24	-57.9% <span>▼</span>
21.	郡上八幡 食べ歩き	121	-14.2% <span>▼</span>	220	-25.2% <span>▼</span>	55%	14.7% <span>▲</span>	2.07	29.9% <span>▲</span>
22.	子宝温泉 円空の湯	115	-	1,045	-	11%	-	4.49	-
23.	鷺の湯	108	36.7% <span>▲</span>	878	38.5% <span>▲</span>	12.3%	-1.3% <span>▼</span>	5.44	-7.3% <span>▼</span>
24.	明宝ハム	106	10,500.0% <span>▲</span>	18,911	4,178.5% <span>▲</span>	0.56%	147.7% <span>▲</span>	7.75	-30.7% <span>▼</span>
25.	たびたび郡上	101	1.0% <span>▲</span>	128	-9.2% <span>▼</span>	78.91%	11.3% <span>▲</span>	1.01	0.8% <span>▲</span>
26.	郡上ヴァカンス村スキー場	82	-73.0% <span>▼</span>	2,099	-22.3% <span>▼</span>	3.91%	-65.3% <span>▼</span>	6.37	1.3% <span>▲</span>
27.	郡上 温泉	79	-51.2% <span>▼</span>	447	-22.7% <span>▼</span>	17.67%	-36.9% <span>▼</span>	4.08	125.5% <span>▲</span>
28.	スキー服装	76	-32.1% <span>▼</span>	1,023	-23.2% <span>▼</span>	7.43%	-11.6% <span>▼</span>	4.04	1.9% <span>▲</span>
29.	子宝の湯 再開	75	-	310	-	24.19%	-	2.16	-
30.	円空の湯オープン	73	-	166	-	43.98%	-	1.36	-
31.	郡上八幡城 食べ歩き	72	1,340.0% <span>▲</span>	158	1,216.7% <span>▲</span>	45.57%	9.4% <span>▲</span>	1.44	43.7% <span>▲</span>
32.	郡上市 観光	72	9.1% <span>▲</span>	244	-17.8% <span>▼</span>	29.51%	32.8% <span>▲</span>	2.97	5.8% <span>▲</span>
33.	辰巳蒸留所	69	15.0% <span>▲</span>	734	-24.6% <span>▼</span>	9.4%	52.4% <span>▲</span>	3.58	-33.9% <span>▼</span>
34.	タカススノーシャトルバス	67	1,016.7% <span>▲</span>	156	64.2% <span>▲</span>	42.95%	580.0% <span>▲</span>	1.41	-68.7% <span>▼</span>
35.	郡上八幡 温泉	67	-30.9% <span>▼</span>	481	24.3% <span>▲</span>	13.93%	-44.4% <span>▼</span>	3.73	119.7% <span>▲</span>
36.	ひむバス 郡上	65	-	247	-	26.32%	-	2.19	-
37.	鷺ヶ岳スキー場 温泉	64	-13.5% <span>▼</span>	189	-15.2% <span>▼</span>	33.86%	2.0% <span>▲</span>	1.8	-37.3% <span>▼</span>
38.	郡上八幡 観光 モデルコース	63	-30.0% <span>▼</span>	131	-30.3% <span>▼</span>	48.09%	0.5% <span>▲</span>	4.48	348.1% <span>▲</span>
39.	スノーウェーブパーク白鳥高原	59	555.6% <span>▲</span>	6,382	57.5% <span>▲</span>	0.92%	316.2% <span>▲</span>	5.9	-51.1% <span>▼</span>
40.	郡上八幡 グルメ	59	28.3% <span>▲</span>	852	59.8% <span>▲</span>	6.92%	-19.8% <span>▼</span>	7.55	158.1% <span>▲</span>
41.	長良川鉄道	58	-50.8% <span>▼</span>	7,731	-21.9% <span>▼</span>	0.75%	-37.1% <span>▼</span>	7.1	1.4% <span>▲</span>
42.	スキー 格好	55	-22.5% <span>▼</span>	777	-17.4% <span>▼</span>	7.08%	-6.2% <span>▼</span>	3.61	2.5% <span>▲</span>
43.	母袋スキー場	53	-27.4% <span>▼</span>	469	-44.2% <span>▼</span>	11.3%	30.2% <span>▲</span>	3.99	-38.8% <span>▼</span>
44.	takasu snow park	51	-8.9% <span>▼</span>	5,117	18.1% <span>▲</span>	1%	-22.9% <span>▼</span>	4.64	-27.8% <span>▼</span>
45.	郡上スキー場	50	-39.8% <span>▼</span>	407	-15.0% <span>▼</span>	12.29%	-29.1% <span>▼</span>	2.07	3.4% <span>▲</span>
46.	郡上市のおすすめスポット	50	108.3% <span>▲</span>	333	-25.3% <span>▼</span>	15.02%	179.0% <span>▲</span>	2.7	-47.5% <span>▼</span>
47.	岐阜 スキー場	49	880.0% <span>▲</span>	5,774	-16.0% <span>▼</span>	0.85%	1,066.9% <span>▲</span>	9.47	9.2% <span>▲</span>
48.	鷺の湯 鷺ヶ岳	49	2.1% <span>▲</span>	110	5.8% <span>▲</span>	44.55%	-3.5% <span>▼</span>	1.75	-46.5% <span>▼</span>
49.	おかめのこみせ	48	-	129	-	37.21%	-	1.11	-
50.	tabitabi郡上	47	-14.5% <span>▼</span>	65	4.8% <span>▲</span>	72.31%	-18.5% <span>▼</span>	1	0.0%

\* 対前年同月比

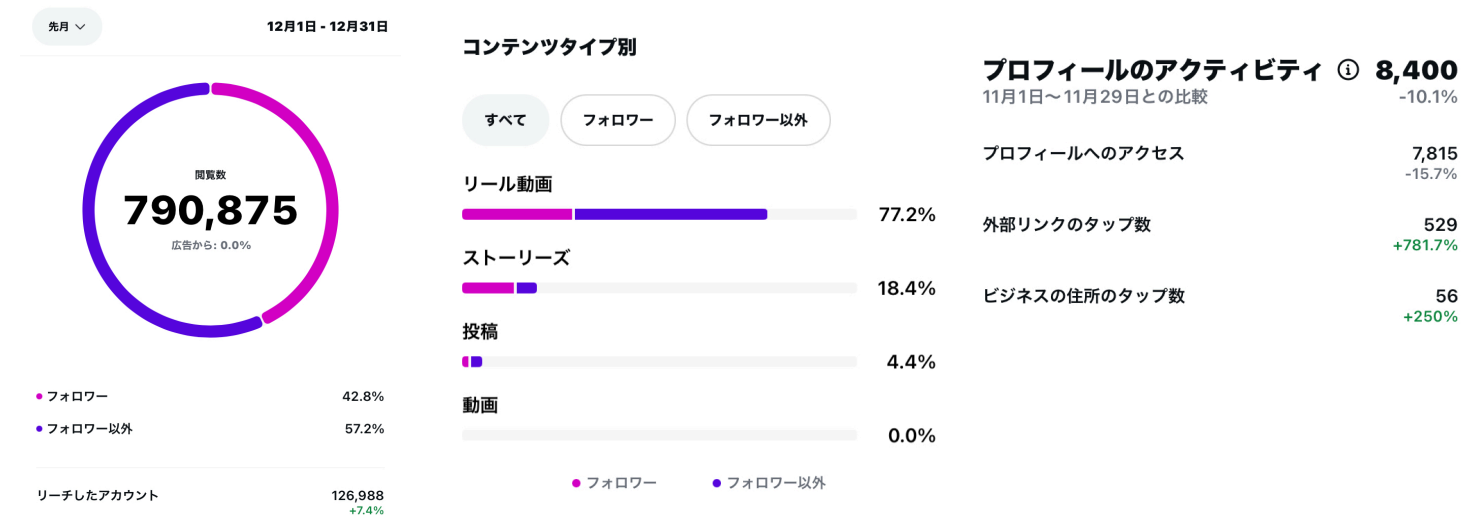
【検索での表示回数】：Google検索でTABITABI郡上が検索結果に表示された回数。キーワードや検索量の推移によって、関心の高い郡上のコンテンツの傾向を把握できる。  
【流入数】：Google検索からTABITABI郡上へ流入した回数。検索結果ページでの表示順位等が増減に影響することがあり、ページ改善を行う際の参考情報となる。  
【表示順位】：GoogleやYahooなどの検索エンジンで、特定のキーワードで検索したときのサイト（ページ）表示順位のこと。1位に近づくほど検索順位のクリック率が高くなる。サイトの閲覧成績、クリック率等で順位が変動する。

## メールマガジン成績

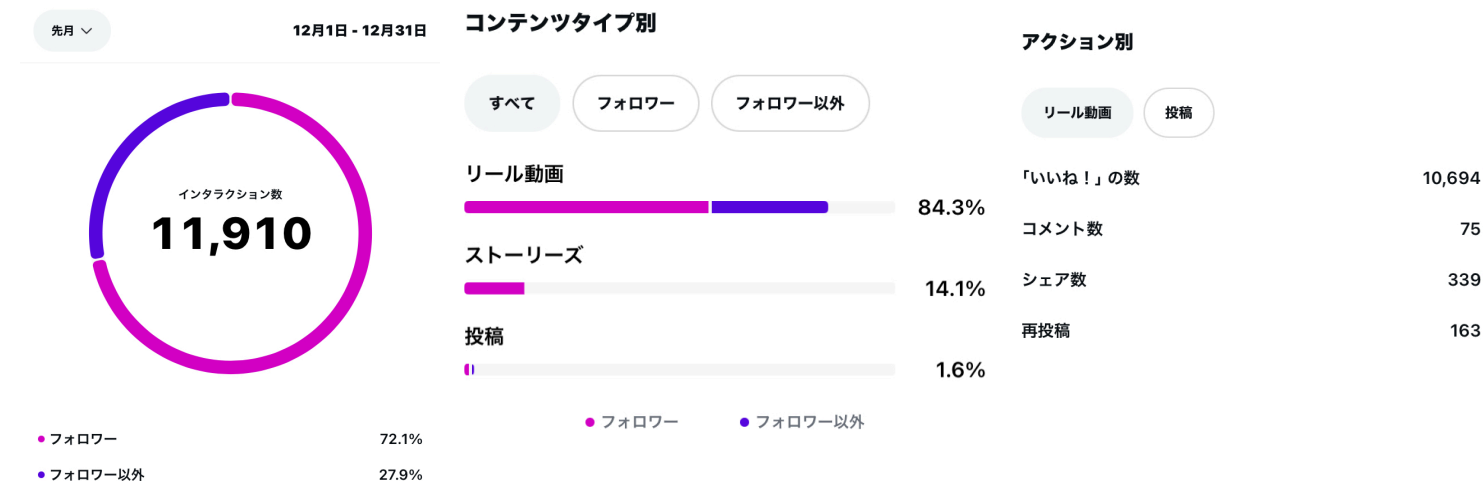
送信日	内容	配信属性	配信件数	開封率	リンククリック率
2025/12/03	高速バス「岐阜高山線」が新たに郡上八幡インターに停車🚌🌟	愛知県在住 プロス펙ト	7819	22.30%	2.20%
2025/12/03	高速バス「岐阜高山線」が新たに郡上八幡インターに停車🚌🌟	岐阜県在住 プロス펙ト	5097	25.00%	5.80%
2025/12/03	高速バス「岐阜高山線」が新たに郡上八幡インターに停車🚌🌟	岐阜・愛知ユーザー以外	4977	17.40%	4.00%
2025/12/05	幻の逸品！明宝ハム「郷の宝」数量限定セット発売！	「食」に興味関心を持っている人	11536	22.00%	3.10%
2025/12/05	幻の逸品！明宝ハム「郷の宝」数量限定セット発売！	買う：「郡上産の食べ物」に興味関心を持っている人	1232	22.80%	3.20%
2025/12/08	ゆったりコーヒータ임을 過ごしたい郡上八幡のおすすめカフェ	30歳以下の人(1993年生まれ以降の人),45歳以下の郡上八幡・郡上おどりに興味があるユーザー	4120	24.20%	0.40%
2025/12/11	リフト券を20名様にプレゼント！スノーリゾート郡上を楽しもう🎟️	スキー・スノーボードが好きと答えた人,スキー場オープン情報登録	3645	29.30%	27.70%
2025/12/11	リフト券を20名様にプレゼント！スノーリゾート郡上を楽しもう🎟️	岐阜県在住 プロス펙ト	3440	25.10%	7.40%
2025/12/11	リフト券を20名様にプレゼント！スノーリゾート郡上を楽しもう🎟️	愛知県在住 プロス펙ト	6305	24.00%	7.70%
2025/12/11	リフト券を20名様にプレゼント！スノーリゾート郡上を楽しもう🎟️	岐阜・愛知ユーザー以外	4161	17.50%	8.70%
2025/12/18	郡上おどり・白鳥おどりの2026年スケジュール公開📅	「郡上おどり」に興味関心を持っている人	7547	27.00%	7.10%
2025/12/18	郡上おどり・白鳥おどりの2026年スケジュール公開📅	白鳥おどりに興味がある人	202	28.20%	1.80%
2025/12/18	郡上おどり・白鳥おどりの2026年スケジュール公開📅	岐阜県在住 プロス펙ト	2668	30.60%	2.00%
2025/12/18	郡上おどり・白鳥おどりの2026年スケジュール公開📅	愛知県在住 プロス펙ト	5423	31.70%	2.90%
2025/12/18	郡上おどり・白鳥おどりの2026年スケジュール公開📅	岐阜・愛知ユーザー以外	2465	23.60%	0.70%
2025/12/22	こだわりのペットシャンプー登場！Amazonでも高評価🌟	岐阜県在住 プロス펙ト	5159	27.20%	0.60%
2025/12/22	こだわりのペットシャンプー登場！Amazonでも高評価🌟	愛知県在住 プロス펙ト	7925	26.00%	0.60%
2025/12/22	こだわりのペットシャンプー登場！Amazonでも高評価🌟	岐阜・愛知ユーザー以外	4947	18.70%	0.90%

## Instagram成績 (28投稿)

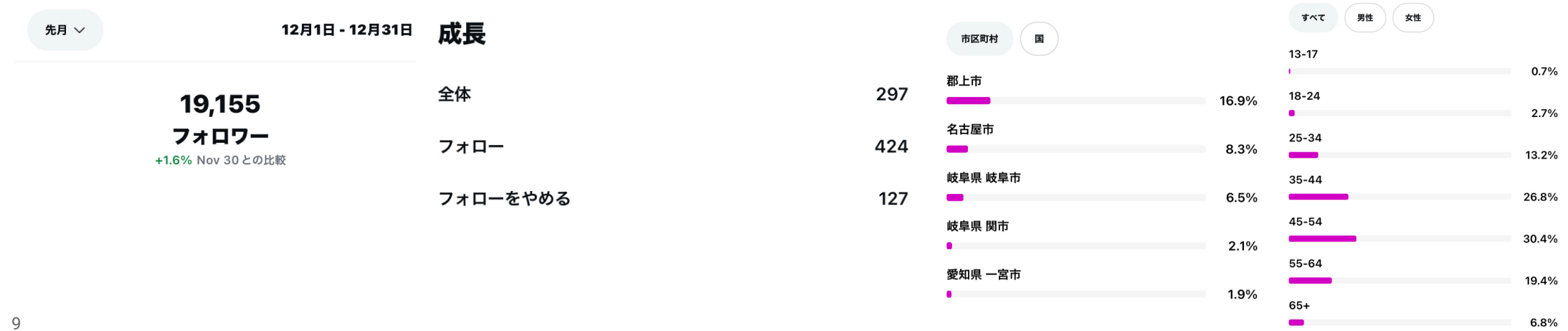
閲覧数(ビュー数) : 前月比 105.5%



**インタラクション数(※「いいね」「コメント」)：前月比 96.5%**



フォロワー増減数：前月から297人増加



# Instagram「いいね！」数 上位5位

写真	説明	いいね！の数	リーチ(閲覧者数)	保存数
	<p>📍 子宝温泉 円空の湯 岐阜県 上市美加町大原 2709 📅 2025年12月6日(土曜) 10:00〜営業開始</p> <p>こんにちは！TABITABI郡上編集部です。 今日の郡上市は晴れ模様。朝には雪景色に染まった1日となりました。 さて、今回はもう一度にふりかかるとなりましたが、みなさんが待ちわびたとある情報についてお届けしていこうと思います。 つい！つい！満を持して美加町にある日本まん丸中温泉 子宝の湯が12/6(土曜) にリニューアルOPENとなります！ 今年度の温泉の復活を目指したクラウドファンディングの情報をお知らせしていますが、そこから4ヶ月を経て開業間近に。 延べ850人以上の方から目標金額10,000,000円を超える13,859,757円の支援をいただき、こだわりながらしっかりと準備してできたこの温泉。 アワード事業を遂げるまで口をあんまり大げさな「が」地域を元気にするカササギとして立ち上がり、資金の確保から施設の改修、プロモーション、企画、募り、ゴミ捨て、清掃、などなど、と、本業を進めることから、復活を目指して着々と準備を進めてまいりました。 その甲斐あって、プロジェクトに茨山の頼もしい仲間が加わり、リニューアルではなへルアップして変化。 「日本まん丸中温泉 子宝の湯」改め「子宝温泉 円空の湯」として生まれ変わりました。 浴室の内装にはヒートポンプを使い温かみアップ。 さらに、浴室にはオンライントイレが安心の清潔を誇り、ゆとりと過ごせる空間に。 さらにさらに、館内の食事にも力を入れたものの「韓国料理」とアルコール類も充実。おしゃべりバーカウンターがあなたを出迎えます。 TABITABI郡上編集部も一定先にお邪魔し、その居心地良い空間と美味しい食事とついでに長居し、良い時間を過ごさせていたきました。乃編集部のオスメメニューは館内の「タカマリ」丁寧に煮込んだ優しい味と、柔らかなのに食べ応えのある鶏肉はまた食べた一品。 郡上でこんな料理を食べられることが感謝です。 温泉のコンセプトは「〜水と木と〜」をテーマにした温泉施設です。 この地に縁をもつ江戸時代の仏僧であり彫刻家の「円空(えんくう)」が残した「日に増て己が心の清ければ、空なる月も身も円なる」の言葉のように、円空がこの地で心と身体を研ぎ澄ませたように、訪れる方のエネルギーがやがてくっきりと輝いていく場所でありたい。 という想いが込められています。 地域再生×温泉×食をテーマに更なる進化と地域の発展に影響を及ぼそうな施設。 いよいよ明後日12/6(土曜)10:00〜に営業開始です。 ※こだわりサウナは来春登場予定。 引き続き、長良川鉄道から直結で温泉へ行くこともできますので、鉄道を利用した訪問もオススメです！</p> <p>先人が残した物を受け継ぎ、新たな魅力を作る郡上「郡上」 またまたこの町は発展していきますよおおお〜！</p> <p>=====</p> <p>#郡上 #温泉</p>	1,124	42,673	122
	<p>📍 おかめ 岐阜県 上市白鳥町丸丸1082-1 「おかめのみせ」店内飲食 モーション2：火・土 8:00 - 11:00 週末・日：金・土 17:00 - 22:00 📅 テイクアウト商品は随時販売 📅 日・月曜定休</p> <p>こんにちは！TABITABI郡上編集部です。今日の郡上市は雨模様。寒さは積みましたが冷たい雨が降る1日となりました。 さて、クリスマスの日にはTABITABI郡上編集部から新しいニュースをお届けしていこうと思います。 感動のクライマックスから約半年、..郡上白鳥の、あの人気店が形を変えて帰ってきました！ そうす「おかめ」です。 37年間にわたって地元で親しまれてきたこちらのお店。 ランチや夜の飲み会といった幅広い、需要を満たし、ときには新たな顔ぶれができました。 そして12月の中旬より現地で「おかめのみせ」として再始動です！ メインは、人気商標「餃子」と「からあげ」のテイクアウト販売。さらに、モーションと週末は要予約でバル営業をしています。 再出発を祝おうと私も現地へ訪問！コンテナスタイルのお店ではおしゃべりな空間が広がっていました。 モーションはボリューム満点の内容に加え、紅茶のバリエーションは豊富。 バル営業も昔ながら美味しいお酒、美味しに賑わいに楽しめそうなお店です。 〜〜〜ちやうど！「度揚げ」の味もお店のま、いや、むしろ美味しくなってます！なんて感じるほどのお味。 カリカリ・ジューシーの表現が最も合点一品です。 餃子は冷凍で販売し、にんにく「あり・なし」の2種類を販売。家族で楽しむにはピッタリ！ さらに揚げ物なんてことにも活躍してくれそうなお店です。 朝はお店の頃のまま、手作業で丁寧に仕込まれます。 聞いていて、お店さん「お前も元気がいい！」 お祝い、激励の言葉を込めてお邪魔したのですが、逆に私が元気をもらっちゃいました！(^^)/ 行ったら元気をもらえる「おかめのみせ」年末年始の集まりごとで大活躍してくれるであろうおかめの惣菜をチェックするべしです！</p> <p>=====</p> <p>#郡上 #おかめ #テイクアウト</p>	598	23,600	52
	<p>📍 郡上おどり 岐阜県 上市八幡町 📅 2026年7月11日 開幕(延べ30夜)</p> <p>こんにちは！TABITABI郡上編集部です。今日の郡上市は快晴。寒さも和らぎ過ごしやすい1日となりました。 そんな中！本日、令和8年の郡上おどりの日程が発表となりました！ 令和7年は延べ25万人以上を動員し、熱い夏となった郡上八幡。 さて来年はどんな夏になるのか！？！？ こちらからチェックできますね。 郡上おどりのプロモーション動画と日程をチェックして夏のウォーミングアップをよろしくお願いします！</p> <p>郡上おどりの発祥祭(2026年7月11日)まで、今日から数えて残り206日！ また来年の夏にみなさんとおどりを楽しめることが待ち遠しいです🍡</p> <p>詳しい日程は「郡上おどり 日程」で検索🔍！</p> <p>Filmed by @fantasiagujo</p> <p>=====</p> <p>TABITABI郡上 につけて あなたの素敵な郡上Tripを教えてください🍡 =====</p> <p>#郡上 #郡上八幡 #郡上おどり</p>	574	18,637	41
	<p>📍 がんばりサンタクロース企画 岐阜県 上市白鳥町</p> <p>こんにちは！TABITABI郡上編集部です。今日の郡上市はあいにくのお天気。雨模様の1日となりました。 さて今日は、みんな大好きクリスマス！ ということで、今回は心躍る雪山のクリスマスについてお届けしていこうと思います。 実は「白鳥」には、昔からクリスマスには子供達にサンタクロースが家に訪れ、プレゼントを届けてくれるんです。 その物語を元にしたのが、地元おどりの王様「がんばり」。 これは学校が終わると、自然と子どもたちが集まってくる場所。 そこには、いつもお店のおじさんおばさんがいて、やさしく子どもたちを見守っています。まさに、地域みんなの「お父さん」「お母さん」のような存在のお二人。 さて、クリスマスに家でプレゼントを買うと、サンタに扮したおじさんが家に駆けつけてくれるという魔法のようなサービスがあったのです。 しかし、二人も高齢となりお店は閉店。この愛する夜の心温まる出来事は思い出に。あの頃の子どもの心は、親となり、「がんばりのサンタさん」の記憶は心の中に静かに残る形となつての... そして、今年、親となつたかつての子供達が「おじさん」「おばさん」の想いを引き継ぎ、 「自分たちの子供にも同じ想いをもらいたい！」とこのハートフル企画をリバイバルで復活させる運びに。 それが「サンタクロース・トナカイ」となれば、サンタクロースを届けます。 企画・出発場所はお約束の「がんばり」 先代の「おじさん」「おばさん」が見守り、先輩のバイオリン演奏が聞こえるなか、楽しみにプレゼントを持っている子供たちの心へ向かいます。 待ちに待った瞬間が訪れた子供達のリアクションはもちろん言うまでもないですね。 人と人の距離が近く、暖かく語り続ける「郡上」に「受けたい！」と「また次の世代へ継いで受け渡す」そんな、この土地に住む人々の優しさを 感じる瞬間となりました。 みなさま、今年も大切な人と素敵な夜を過ごしてくださいませ🍡 そして、心優しい人がたくさんいる郡上へ遊びに来ていただけたら幸いです！(^^)/ 金で人が幸せな夜を過ごせるように！ そう願って、きっとサンタクロースから素敵なプレゼントが届いているであろうお家へ今から私も帰ろうと思います🍡笑 では、メリークリスマス🎄 =====</p> <p>#郡上 #クリスマス</p>	547	25,212	12
	<p>📍 高鷲スノーパーク 岐阜県 上市高鷲町西洞3086-1 📅 12/6現在 テイクアウトコース・パンパコース上野滑走可能</p> <p>こんにちは！TABITABI郡上編集部です。 今日の郡上市は曇り空、寒さも少し減った1日となりました。 さて、お伝えしたように 本日12/7 に「高鷲スノーパーク」がオープンとなります！！ 当初予定していた12/6から1日遅れてのオープン。 初日は900人が訪れ、圧倒的スケールのグレンデを存分に楽しんでいた！ 現在は、山頂のダイヤモンドコースとパンパコースがオープン！ 広がる山々を眺めながら圧倒的スケールのグレンデを存分に堪能していましたね。 雪質は少し硬め。 板がよく走り、気持ち良い滑走ができそうなグレンデコンディションです。 昨シーズンは30万人近くを動員した人気スキー場。 今年なんなんドスキー場生まれるのか楽しみしつたがいないですね！ 現在の滑走距離は2,500mですが、降雪と冷え込み次第でコースがどんどん成長していく予定です。 Good Vibes「雪山ワンダーランド」「高鷲スノーパーク」を楽しみ尽くしましょう！ =====</p> <p>#郡上 #スキー場</p>	524	56,940	5



# 観光動向の分析レポートについて

観光連盟事務局では、統計調査、WEBサイトのアクセス、臨時アンケートなどで得られた結果を観光連盟ホームページ「TABITABI郡上」にレポート形式で公開しています。皆さまの集客にご活用ください。

## 分析レポートの確認方法



TABITABI郡上のTOPページ  
(最上部の右写真をクリック)



ページ下部へ  
スライド



TABITABI 郡上      郡上ガイド   郡上の魅力   郡上の四季   モデルコース   スポット情報   コラム&レポ   アクセス

観光分析レポート

お役立ち情報

アンケート調査

提案資料

### 観光分析レポート

調査種別ごとに  
まとめてあります

2022.05.09	令和4年3月度観光分析レポートを掲載しました
2022.04.04	令和4年2月度観光分析レポートを掲載しました
2022.03.02	令和4年1月度観光分析レポートを掲載しました
2022.02.04	令和3年12月度観光分析レポートを掲載しました
2022.01.28	令和3年11月度観光分析レポートを掲載しました

見たい項目をクリックするとPDFデータで内容が閲覧できるページに遷移します。ダウンロードも可能です

観光分析レポート一覧へ



# 観光動向の分析レポートについて



TABITABI 郡上



日本語

郡上ガイド 郡上の魅力 郡上の四季 モデルコース スポット情報 コラム&レポ アクセス

TABITABIクーポン

会員登録

ホーム > 郡上DMO > 令和4年2月度観光分析レポートを掲載しました

2022.04.04

令和4年2月度観光分析レポートを掲載しました

令和4年2月度郡上市観光レポート

< 令和4年1月度観光分...

一覧に戻る

令和4年3月度観光分...>

クリック



【DMOページQRコード】



## 【分析レポートの内容】

### ①観光分析レポート 月次

(宿泊者数、入込者数、HPアクセス分析、SNS分析)

### ②WEBサイト分析レポート 随時

(WEB会員属性の分析など)

### ③臨時アンケート分析レポート 随時

(臨時で実施したアンケートの結果分析)

### ④提案資料 随時

(観光客向けのモデルコース集など)

## 【お知らせ】

右側QRコードよりメールアドレスをご登録いただきましたら、月次にてレポートとレポート分析をメールにて送付させていただきます。



【月次レポート/分析 送付申込QRコード】